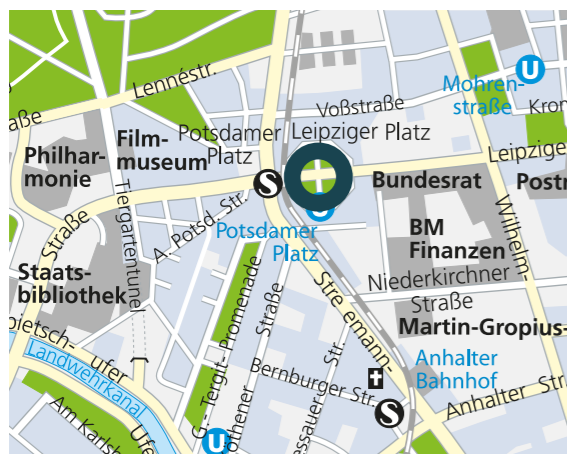


Leipziger Platz 1–3 / Potsdamer Platz 8–9. Quartier Leipziger Platz 1. 10117 Berlin.



Objektdaten.

- Baujahr 2003.
- 10-geschossige, hochwertige, moderne Wohn- und Büroimmobilie.
- Objekt besteht aus 3 Baukörpern.
- Wohnungen in den Staffelgeschossen 7 – 9.
- Repräsentative moderne Büroflächen im 1 – 6 Obergeschoss.
- Die Wohnungen sind mit Balkon ausgestattet.
- Schöne begrünte Innenhöfe.
- Ausreichend Tiefgaragenstellplätze vorhanden.
- Echtholzvertäfelung und Natursteinbelag im Foyer.
- 10 Personenaufzüge vorhanden.
- Büroflächen sind vollklimatisiert.
- Doppelboden und IT-Verkabelung vorhanden.
- Natürliche Belüftung durch offenbare Fenster.
- Kleinteilige Flächenanmietung möglich.
- WiredScore (gold).
- BREEAM (Sehr gut).

Lage.

- Benachbart zum Potsdamer Platz.
- Adresse Leipziger Platz genießt höchste Reputation am Markt.
- ÖPNV-Anbindung direkt vor dem Gebäude.
- Flughafen in ca. 30 Fahrminuten.
- Hauptbahnhof in ca. 5 km.
- Reichhaltiges gastronomisches Angebot fußläufig erreichbar.
- Wohn-, Büro- und Geschäftsgebäude in attraktiver Adresslage.

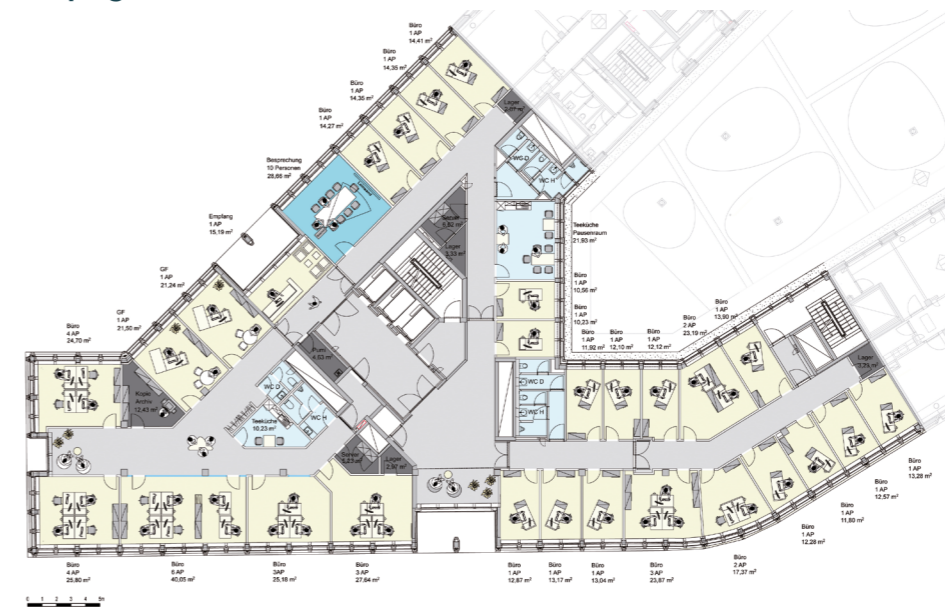
Leipziger Platz 1–3 / Potsdamer Platz 8–9. Quartier Leipziger Platz 1. 10117 Berlin.

Mietflächen.

Geschoss	Nutzungsart	Mietflächen
DG	Archivfläche	121 m ²
9.OG	Wohnen	968 m ²
8.OG	Wohnen	968 m ²
7.OG	Wohnen	968 m ²
6.OG	Büro	2.827 m ²
5.OG	Büro	2.827 m ²
4.OG	Büro	2.827 m ²
3.OG	Büro	2.827 m ²
2.OG	Büro	2.827 m ²
1.OG	Büro	2.806 m ²
EG	Laden	2.027 m ²
UG	Archivfläche	354 m ²
Gesamt		22.347 m²

127 Tiefgaragenplätze

Beispielhafter Ausbau Leipziger Platz 1, Haus 1, 1. OG.



www.deka-sterne-berlin.de

Ihr Ansprechpartner
 Christian Wuchold
 Telefon: (030) 47 37 38-12
 E-Mail: christian.wuchold@deka.de



Deka Immobilien Investment GmbH
 Immobilienmanagement Nord/Berlin
 Dorotheenstraße 54
 10117 Berlin
www.deka-immobilien.de

Dieses Datenblatt stellt kein vertragliches Angebot dar.