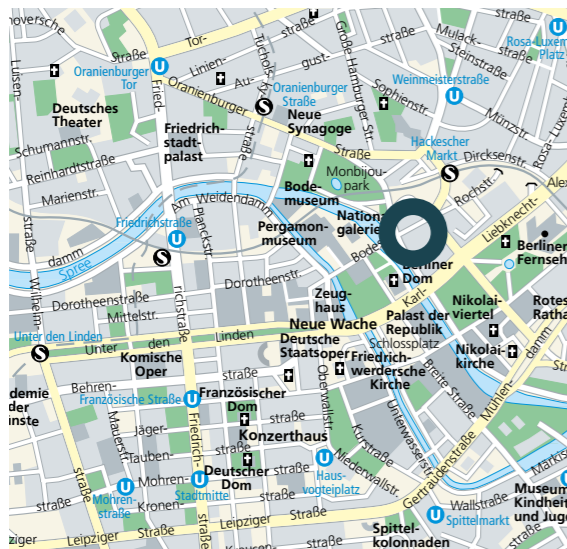


# Anna-Louisa-Karsch-Straße 2. Spreepalais am Dom. 10178 Berlin.



## Objektdaten.

- Baujahr 2002.
- 7-geschossiges Gebäude.
- Repräsentatives Gebäude mit hohem Wiedererkennungswert.
- Glasüberdachtes Atrium mit zentralem Empfang.
- 6 Personenaufzüge.
- Konferenzräume und Atrium für Events und Veranstaltungen.
- Restaurants und Bars im Haus.
- Individuelle Anpassung der Kühlung je Einheit.
- Kühldecken ergänzt durch Top-Cooling über die Lüftungsanlage.
- Modernste IT-Grundausstattung und Gebäudeleittechnik.
- Außenliegender Sonnenschutz mit individueller Steuerung.
- Doppelböden vorhanden.
- Flexibles Ausbauraster Achsmaß 1,35 m, Raumtiefe 5,40.
- Kleinteilige Vermietung ab 254 m² möglich.
- BREEAM In-Use: Building Mgmt. (good)/Asset (very good).

## Lage.

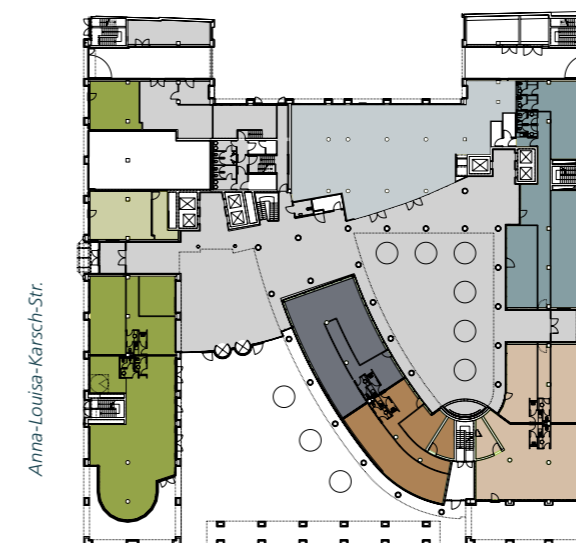
- Repräsentative Lage am Spreeufer in Berlin-Mitte.
- Historisches Zentrum fußläufig erreichbar.
- Sehr gute Anbindung an ÖPNV sowie an den Individualverkehr.
- Unmittelbare Nähe zu „Museumsinsel“ und „Berliner Dom“.
- Flughafen in ca. 20 Fahrminuten.
- Hauptbahnhof in ca. 8 Fahrminuten.

# Anna-Louisa-Karsch-Straße 2. Spreepalais am Dom. 10178 Berlin.

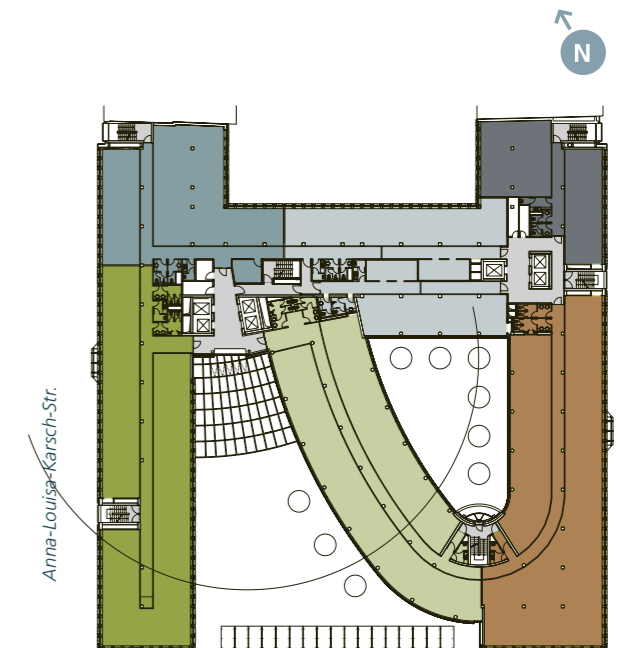
## Mietflächen.

**Vermietungsstand 100%**

## Erdgeschoss.



Spree Ufer Promenade



Spree Ufer Promenade



[www.deka-sterne-berlin.de](http://www.deka-sterne-berlin.de)

Dieses Datenblatt stellt kein vertragliches Angebot dar.



**Ihr Ansprechpartner**  
Christina Schöning  
Telefon: (030) 47 37 38-22  
E-Mail: [christina.schoening@deka.de](mailto:christina.schoening@deka.de)

**Deka Immobilien Investment GmbH**  
Immobilienmanagement Nord/Berlin  
Dorotheenstraße 54  
10117 Berlin  
[www.deka-immobilien.de](http://www.deka-immobilien.de)