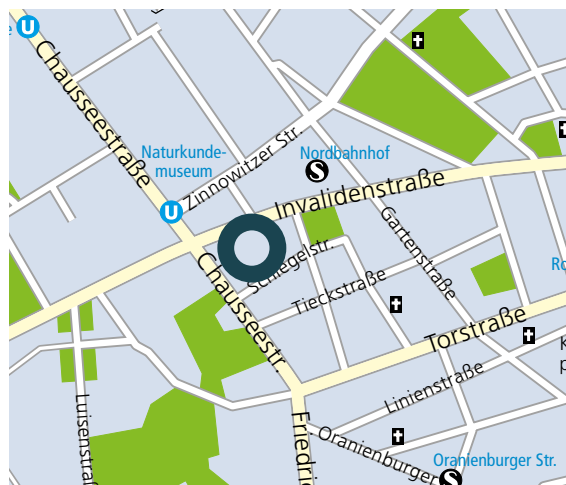


Invalidenstraße 116–119,
Schlegelstraße 26, 26 a–c.
Edisonhöfe. 10115 Berlin.



Objektdaten.

- Altbau Baujahr 1880, saniert 2001-2004, Neubau 2012.
- Moderne Büro, Wohn- und Einzelhandelsimmobilie.
- Attraktive Klinkerfassaden.
- Mix aus sanierten Industrie- und Neubauten.
- Ausreichende Tiefgaragenstellplätze vorhanden.
- Gastronomie im Objekt vorhanden.
- Mietflächen mit Parkett ausgestattet.
- Lichte Raumhöhen zwischen 2,95 und 3,95 m.
- Flexible Raumaufteilung möglich.
- LEED (gold).



Lage.

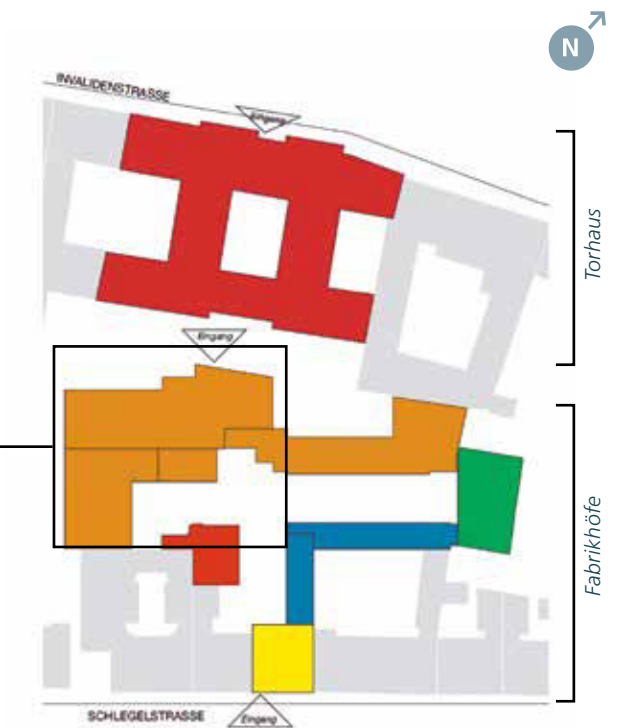
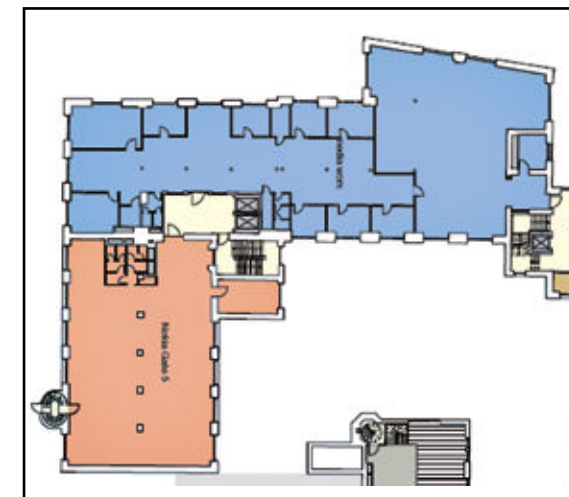
- Zentral in Berlin-Mitte gelegen.
- Lebendiger, sich stark entwickelnder Stadtteil.
- Historischer Standort der ersten Glühbirnenfabrik.
- ÖPNV-Anbindung direkt vor dem Gebäude.
- Flughafen in ca. 25 Fahrminuten.
- Hauptbahnhof ca. 1 km entfernt.

Invalidenstraße 116–119,
Schlegelstraße 26, 26 a–c.
Edisonhöfe. 10115 Berlin.

Mietflächen.

Vermietungsstand 100%

Beispielhafte Belegung Teilfläche 2. OG Fabrikhöfe.



www.deka-sterne-berlin.de

Dieses Datenblatt stellt kein vertragliches Angebot dar.



Ihr Ansprechpartner
Karin Mäkiska
Telefon: (030) 47 37 38-51
E-Mail: karin.maekiska@deka.de

Deka Immobilien Investment GmbH
Immobilienmanagement Nord/Berlin
Dorotheenstraße 54
10117 Berlin
www.deka-immobilien.de