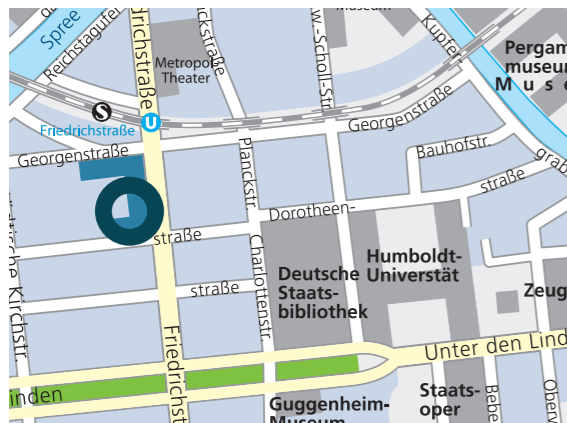


Friedrichstraße 149/ Dorotheenstraße 54. Friedrich Carré 2. 10117 Berlin.



Objektdaten.

- Baujahr 2002.
- 4 Büro- und Einzelhandelsgebäude in 8-geschossiger Bauweise.
- Teilweise Terrassen vorhanden.
- Ausreichende Stellplatzanzahl.
- 2 unterschiedlich gestaltete repräsentative Eingänge.
- 2 Personenaufzüge pro Objektzugang.
- Zentrale Lüftungsanlage mit unterstützender Kühlung.
- Außenliegender Sonnenschutz.
- Zusammenlegung von Flächen in benachbarten Gebäuden möglich.
- EG und teilweise UG mit attraktiven Einzelhandelsflächen.
- BREEAM In-Use: Building Mgmt. (good)/Asset (very good).



Lage.

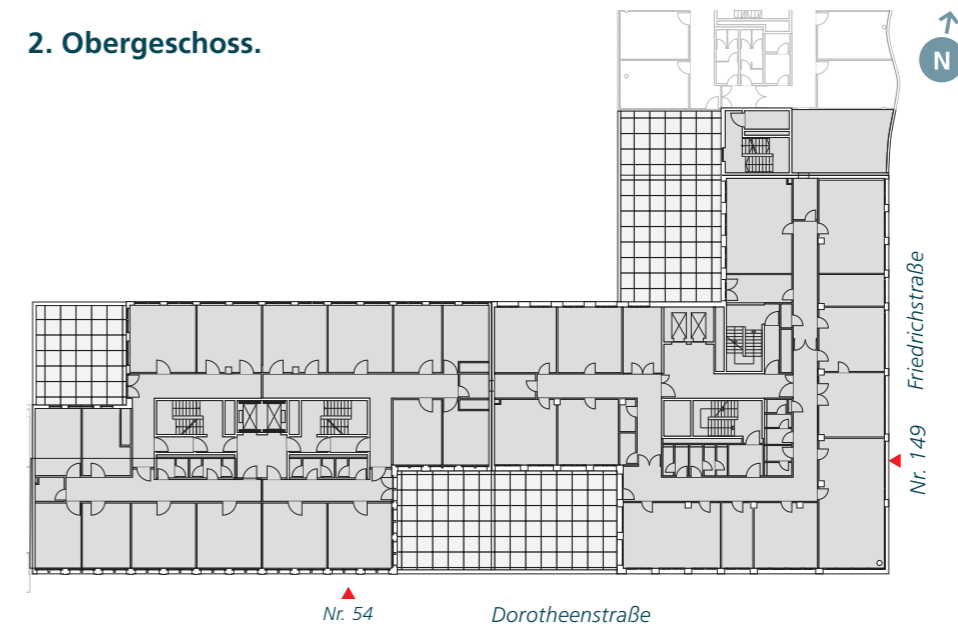
- Exponierte Lage „Berlin-Mitte“.
- „Museumsinsel“ und Regierungsviertel fußläufig.
- „Spree“ fußläufig.
- S-Bahn, U-Bahn und Regionalbahnhof direkt vor dem Haus.
- Flughafen in ca. 30 Fahrminuten.
- Direkte Anbindung zum Bahnhof „Friedrichstr.“.

Friedrichstraße 149/ Dorotheenstraße 54. Friedrich Carré 2. 10117 Berlin.

Mietflächen.

Vermietungsstand 100%

2. Obergeschoss.



www.deka-sterne-berlin.de
www.friedrich-carre.de

Dieses Datenblatt stellt kein vertragliches Angebot dar.

Ihr Ansprechpartner
Andy Meckert
Telefon: (030) 47 37 38-17
Telefax: (030) 47 37 38-78
E-Mail: andy.meckert@deka.de



Deka Immobilien GmbH
Immobilienmanagement Nord/Berlin
Dorotheenstraße 54
10117 Berlin
www.deka-immobilien.de